

Formation 2026



Répondre aux préoccupations
actuelles des dirigeants, des
cadres et des professionnels
socio-éducatifs des ESMS de
Nouvelle-Aquitaine



Centre Régional d'Etudes,
d'Actions et d'Informations
*en faveur des personnes
en situation de vulnérabilité*

DEUX FORMULES

FORMATION INTRA-ÉTABLISSEMENT

Souple et adaptable, programme de formation détaillé et en fonction de vos attentes et du contexte de votre structure

FORMATION INTER-ETABLISSEMENTS

Courte durée sur des thèmes d'actualité, échanges d'expérience entre professionnels de plusieurs ESMS, réflexion transversale



L'offre de formation est conçue de manière volontairement ciblée pour pouvoir tenir compte des préoccupations et des attentes du secteur.



LES NOUVEAUTES 2026

Autodétermination : une boussole pour l'accompagnement ?



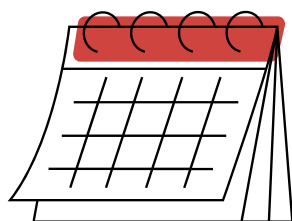
**Accompagnement des professionnels
à la vie affective, intime et sexuelle**

**La juste distance entre professionnels
et jeunes accompagnés**

Autodétermination : une boussole pour l'accompagnement ?



Construire en équipe une vision partagée de l'autodétermination, de sa mise en œuvre en tenant compte des spécificités de la structure et du public accueilli.



Durée : 2 jours

Formation inter-établissements :

- 27 & 28 avril 2026 à Poitiers
- 8 & 9 juin 2026 à Brive
- 29 & 30 juin 2026 à Bordeaux

Formation en intra : nous contacter

Programme complet et inscriptions :

<https://creai-nouvelleaquitaine.org/formations/>

Accompagnement des professionnels à la vie affective, intime et sexuelle des personnes en situation de handicap et de vulnérabilité



Favoriser une culture commune et éthique autour de la vie affective et sexuelle, en outillant les professionnels

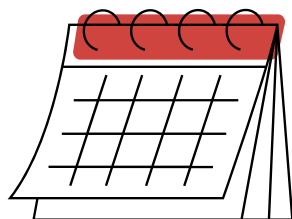
Accompagner les droits des usagers, les représentations et les questionnements des professionnels, dans le respect du cadre légal et de la confidentialité.

Durée : 2 jours

Formation inter-établissements :

- 9 & 10 mars 2026 à Bordeaux
- 30 & 31 mars 2026 à Poitiers
- 13 et 14 avril 2026 à Brive

Formation en intra : nous contacter



Programme complet et inscriptions :

<https://creai-nouvelleaquitaine.org/formations/>

La juste distance entre professionnels et jeunes accompagnés



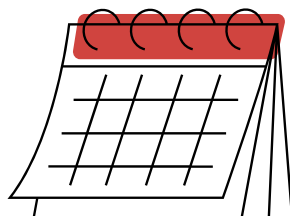
Prendre conscience des enjeux de la juste distance entre professionnels et jeunes accompagnés, comprendre les besoins des jeunes, élaborer en équipe un cadre qui fait référence

Durée : 1 jour

Formation inter-établissements :

- 2 mars 2026 à Bordeaux
- 1er avril 2026 à Poitiers
- 21 mai 2026 à Brive

Formation en intra : nous contacter



Programme complet et inscriptions :

<https://creai-nouvelleaquitaine.org/formations/>

LES PLUS DEMANDEES EN 2025

Bientraitance et prévention de la maltraitance

Les écrits professionnels

Les comportements-problèmes :
prévention et réponses

Formation des représentants élus : droits,
participation réelle et animation du CVS



Bientraitance, prévention de la maltraitance



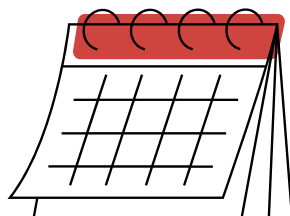
Permettre une réflexion pour un meilleur repérage des situations pouvant entrer dans la définition de la maltraitance, en y intégrant les dimensions théorique, éthique et d'analyse des pratiques professionnelles

Durée : 2 jours

Formation inter-établissements :

- 4 & 5 mai 2026 à Brive
- 4 & 5 mai 2026 à Bordeaux
- 8 & 9 juin 2026 à Poitiers
- 14 & 15 septembre 2026 à Bordeaux
- 21 & 22 septembre 2026 à Brive
- 19 & 20 octobre 2026 à Poitiers

Formation en intra : nous contacter



Programme complet et inscriptions :
<https://creai-nouvelleaquitaine.org/formations/>

Les écrits professionnels



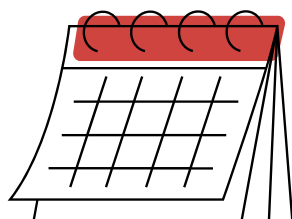
Outiller les professionnels pour qu'ils produisent des écrits de qualité, en cohérence avec leur usage et l'éthique professionnelle

Durée : 2 jours

Formation inter-établissements :

- 23 & 24 avril 2026 à Bordeaux
- 23 & 30 avril à Poitiers
- 27 & 28 avril 2026 à Brive
- 24 septembre & 1 octobre 2026 à Poitiers
- 5 & 6 octobre 2026 à Brive
- 8 & 9 octobre 2026 à Bordeaux

Formation en intra : nous contacter



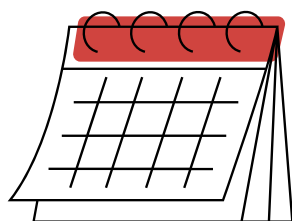
Programme complet et inscriptions :

<https://creai-nouvelleaquitaine.org/formations/>

Les comportements-problèmes : prévention et réponses



Faire culture commune
autour d'une définition du
comportement problème,
apprendre à interroger le
symptôme, et organiser des
stratégies de prévention et
d'intervention



Durée : 2 jours

Formation inter-établissements :

- 27 & 28 avril 2026 à Bordeaux
- 15 & 16 juin 2026 à Brive
- 17 & 18 septembre 2026 à Poitiers

Formation en intra : nous contacter

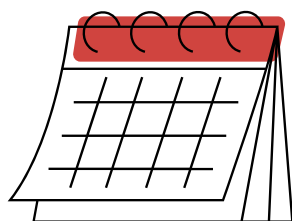
Programme complet et inscriptions :

<https://creai-nouvelleaquitaine.org/formations/>

Formation des représentants élus : droits, participation réelle et animation du CVS



Renforcer les connaissances théoriques des représentants élus sur les instances représentatives et les outiller en matière de communication et de développement du pouvoir d'agir



Durée : 2 jours

Formation inter-établissements :

- **23 & 24 mars 2026 à Bordeaux**
- **28 & 29 septembre 2026 à Brive**
- **22 & 23 octobre 2026 à Poitiers**

Formation en intra : nous contacter

Programme complet et inscriptions :

<https://creai-nouvelleaquitaine.org/formations/>

ET AUSSI...

La mise en oeuvre des réformes dans le secteur du médico-social

Conduire sa démarche d'évaluation interne et d'amélioration de la qualité avec ARSENE

Personnalisation de l'accompagnement en dispositif intégré médico-éducatif

Elaboration et accompagnement du projet personnalisé

L'accueil des personnes en difficultés / agressives

La place des proches en établissement : une relation de qualité avec les familles

Partage des informations à caractère secret

La prise en compte et l'accompagnement de la violence dans les ESMS accueillant des enfants et des adolescents



RETROUVEZ NOTRE OFFRE DE **FORMATION**



www.creai-nouvelleaquitaine.org



Centre Régional d'Etudes,
d'Actions et d'Informations
*en faveur des personnes
en situation de vulnérabilité*

**Pour toute information,
contactez le CREAI Nouvelle-Aquitaine**
info@creai-nouvelleaquitaine.org
ou 05 57 01 36 50

Qualiopi
processus certifié

 **RÉPUBLIQUE FRANÇAISE**

La certification a été délivrée
au titre de la catégorie suivante :
actions de formation