

Observer les vulnérabilités

L'accompagnement des enfants protégés avec
des vulnérabilités multiples

3 OCTOBRE 2023

Giraud Julien, Directeur de
l'ORS

Melotti Marc, Membre de
l'ORS, Représentant de
l'UDCCAS de Dordogne

UNE APPROCHE TERRITORIALE



Outil cartographique des indicateurs sociaux de
Nouvelle-Aquitaine

OBSERVATOIRES INDIC

Indicateurs : cartes, données et graphiques

CHOISIR DES INDICATEURS

EMPLOI CHÔMAGE REVENUS > Revenus, niveaux de vie
(7)

Part des foyers fiscaux non imposés (2020...2014)

Médiane du niveau de vie (2020...2019)

Médiane par tranche d'âge (2020...2019) ▼

Médiane par type de famille (2020...2019) ▼

✓ Taux de pauvreté par tranche d'âge (2020...2018) ▼

✓ Tous les âges

✓ Moins de 30 ans

De 30 à 39 ans

✓ classer par type ▼

Mes indicateurs

Arrière-plan (aplats de couleurs)

○ Taux de pauvreté par tranche d'âge - Moins de 30 ans

● Taux de pauvreté par tranche d'âge - Tous les âges

CHANGER LE DÉCOUPAGE GÉOGRAPHIQUE

Niveau EPCI 2022

Rechercher un territoire

ALLER PLUS LOIN

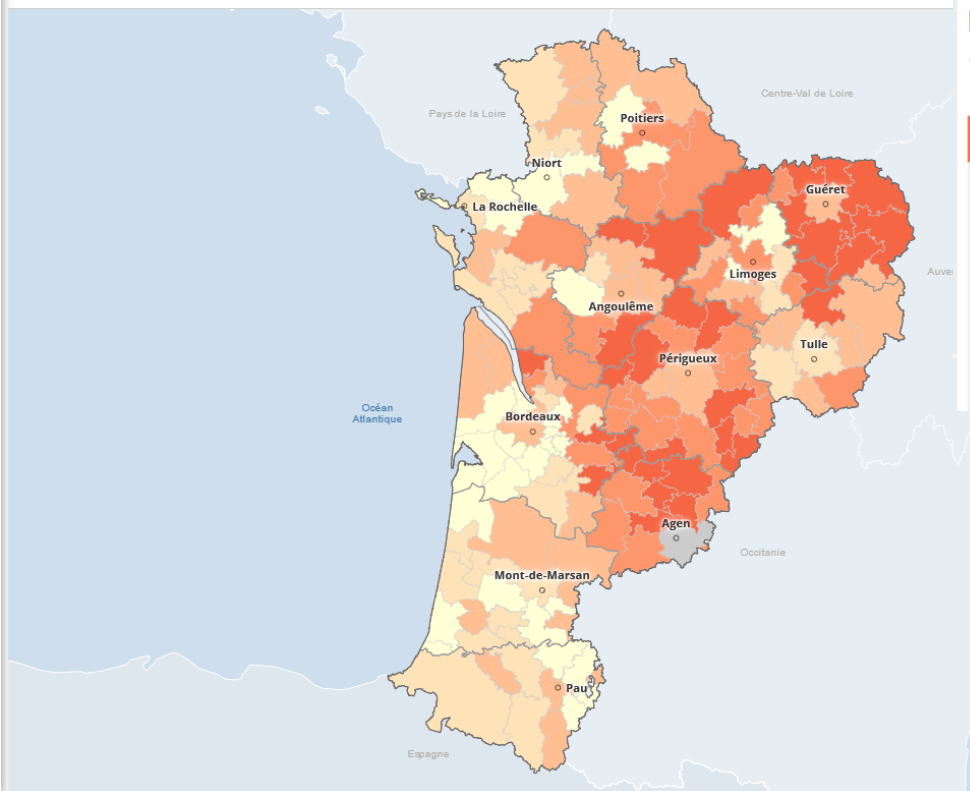
Partager, imprimer, exporter

Editer des rapports

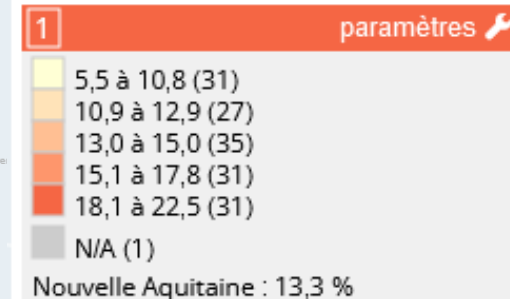
Charger des données externes

CARTE + TABLEAU SYNTHÈSE

1 Taux de pauvreté par tranche d'âge (%) - Tous les âges 2020 ▼

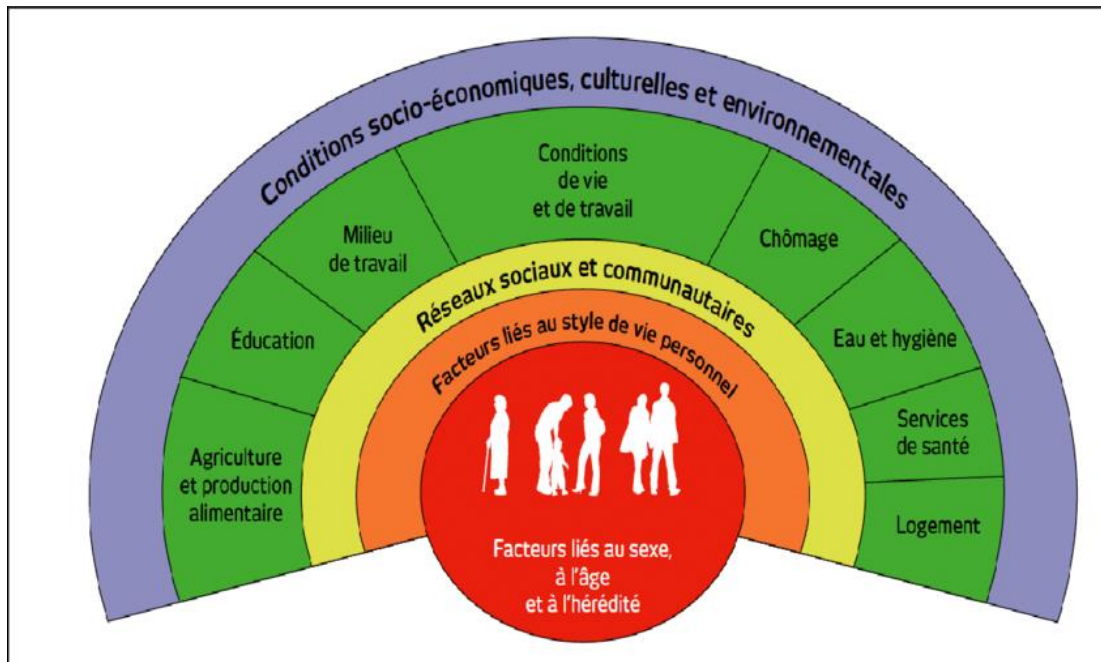


Nouvelle Aquitaine par EPCI 2022
156 epci 2022



// Les vulnérabilités...de la génétique aux politiques

// *La vulnérabilité* traduit une situation de faiblesse à partir de laquelle l'intégrité d'un être est ou risque d'être affectée...

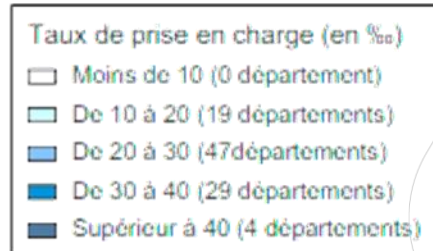
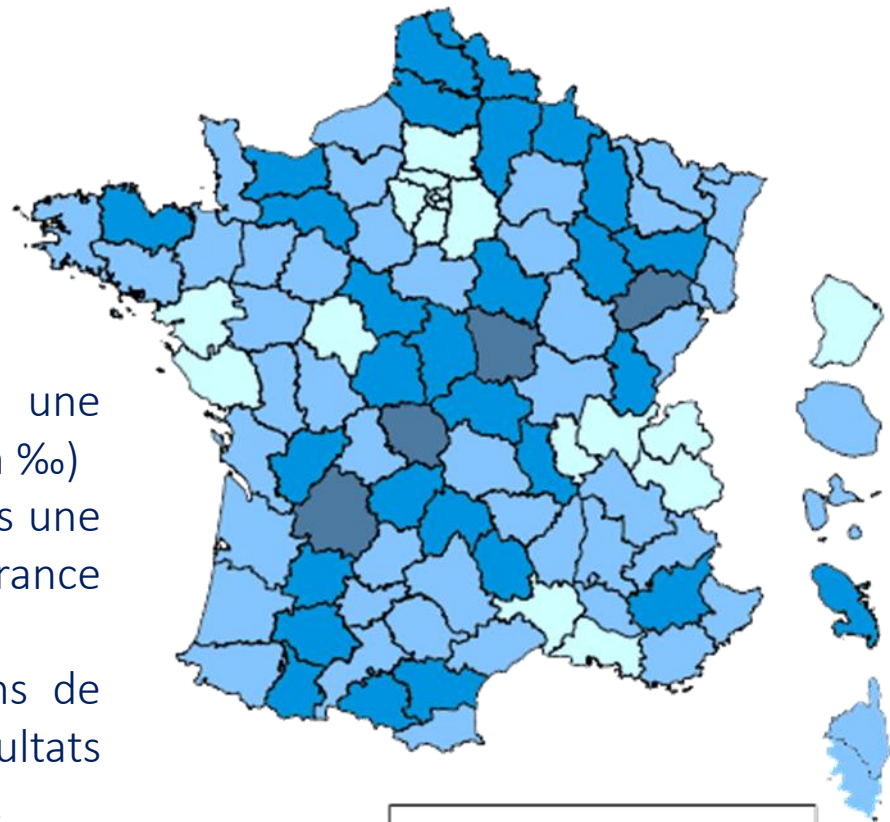


// *Des facteurs individuels, collectifs, territoriaux...*

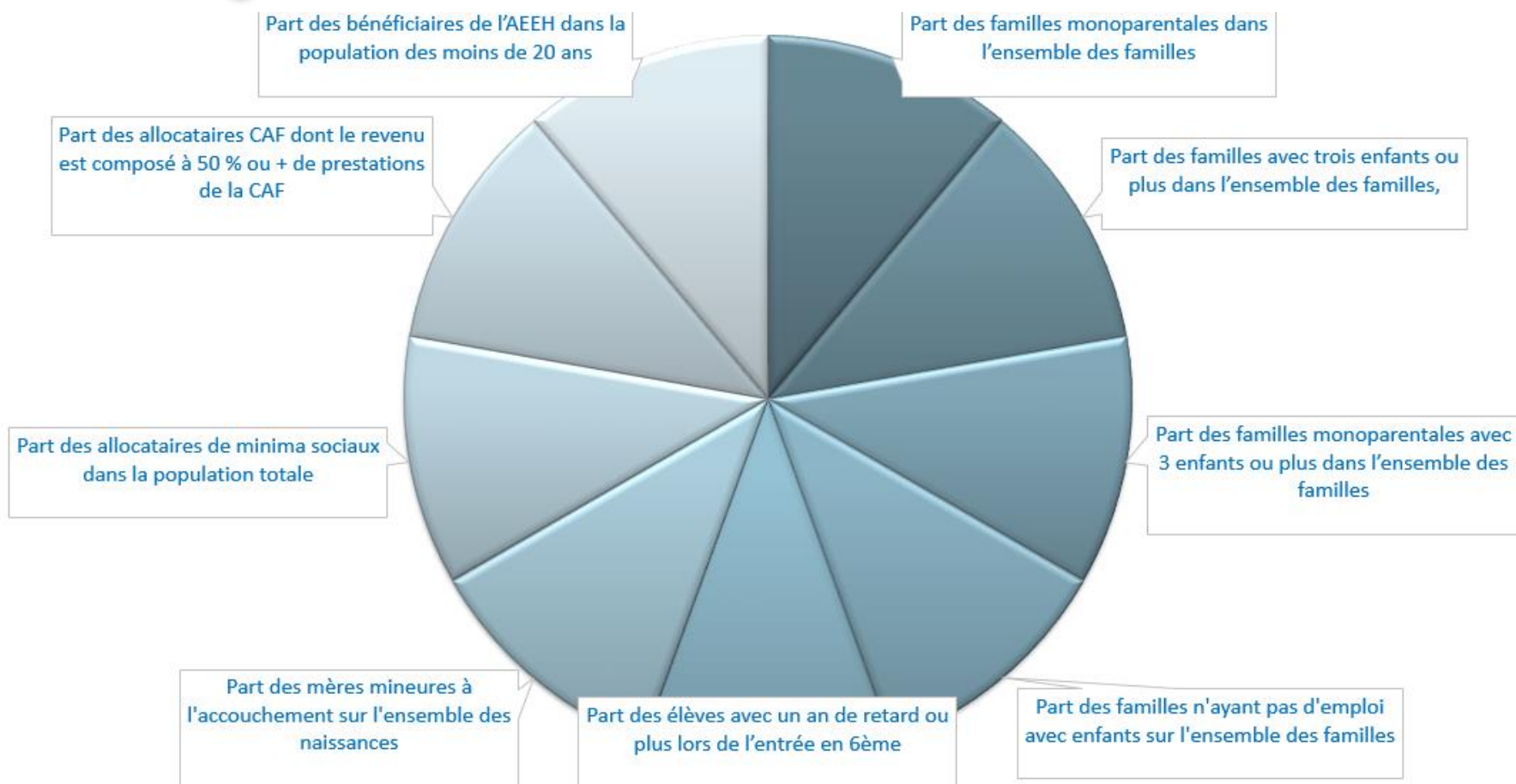
UNE VULNÉRABILITÉ TERRITORIALISÉE ?

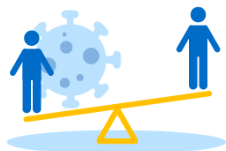
Taux de bénéficiaires d'au moins une intervention en protection de l'enfance (en ‰)
Champ : Mineurs faisant l'objet d'au moins une mesure en protection de l'enfance, France entière, hors Mayotte.

Sources : DREES, DPJJ, Insee (estimations de population au 1er janvier 2020, résultats provisoires arrêtés fin 2020), calculs ONPE.



LIENS TERRITORIAUX ET LIENS SOCIAUX





**LES INÉGALITÉS SOCIALES
À L'ÉPREUVE DE LA CRISE
SANITAIRE :**
un bilan du premier confinement



**UN ENFANT SUR HUIT N'A
AUCUN PARENT EN EMPLOI,**
plus d'un sur trois dans les
familles monoparentales



**AU LYCÉE, LES PARCOURS
SCOLAIRES S'AMÉLIORENT,**
mais les inégalités
scolaires et sociales baissent peu



**LES INÉGALITÉS SOCIALES
DE SANTÉ APPARAISSENT
AVANT LA NAISSANCE**
et se creusent durant l'enfance



**LES PRATIQUES SPORTIVES
DES COLLÉGIENS**
sont très liées au rapport au sport
de leurs parents
et à leurs vacances d'été





**À TROIS ANS ET DEMI,
LES ENFANTS D'ORIGINE MODESTE**
utilisent moins les dispositifs péri et
surtout extrascolaires

Quelques chiffres clés

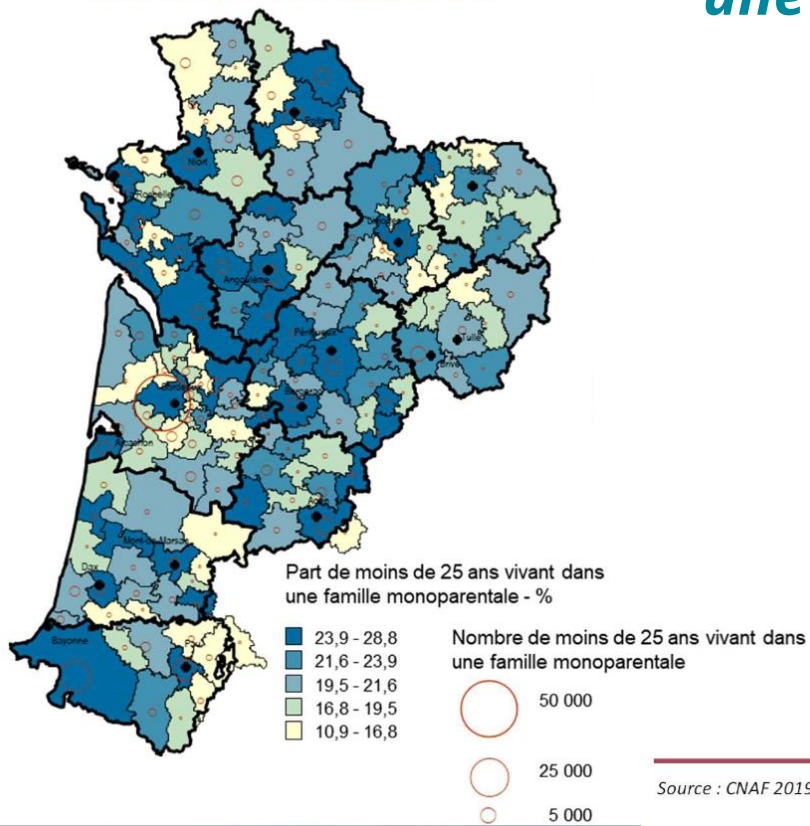
- En Nouvelle-Aquitaine, **plus de 19 000 enfants confiés à l'ASE** début 2021 soit 2,8 % des 0 à 21 ans.....respectivement 3,8 et 4,4 % en Dordogne et en Creuse*
- Plus de **16 200** jeunes néo-aquitains âgés de 6 à 16 ans **non scolarisés** (entre 1 et 5 % selon les territoires)*
- Plus de **16 300** jeunes néo-aquitains âgés de 15 à 24 ans **traités par psychotropes***
- Près de **9 500** jeunes néo-aquitains âgés de 15 à 24 ans en **ALD pour une affection psychiatrique***

Quelques chiffres clés

-  Au niveau national, un peu moins de 4 % des femmes venant d'accoucher déclarent avoir subi des violences psychologiques pendant la grossesse et 0,5 % depuis la naissance*
-  ...des violences physiques par 0,9 % des femmes pendant la grossesse et 0,2 % depuis la naissance*

Quelques chiffres clés

Nombre et part de moins de 25 ans vivant dans une famille monoparentale en 2019 par EPCI



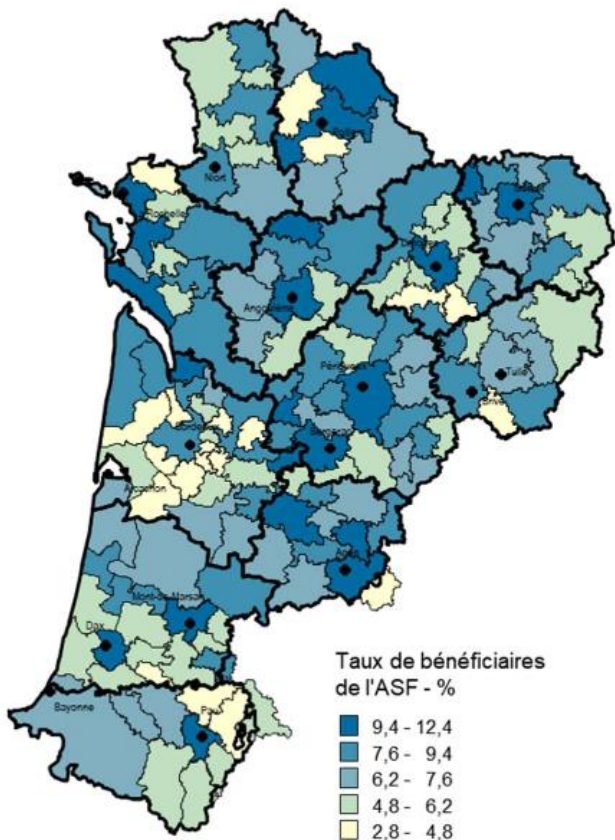
23 % des moins de 25 ans vivent dans une famille monoparentale...

Part des moins de 25 ans vivant dans une famille monoparentale en 2019 par départements de Nouvelle-Aquitaine

Charente	24,7
Haute-Vienne	24,3
Dordogne	23,6
Lot-et-Garonne	23,3
Charente-Maritime	23,2
Pyrénées-Atlantiques	22,9
Gironde	22,8
Nouvelle-Aquitaine	22,7
Vienne	22,4
France métropolitaine	22,1
Landes	21,4
Corrèze	21,3
Creuse	20,5
Deux-Sèvres	19,2

Quelques chiffres clés

Taux d'allocataires de l'ASF en 2021 par EPCI - %



61 500 bénéficiaires de l'Allocation de soutien familial...

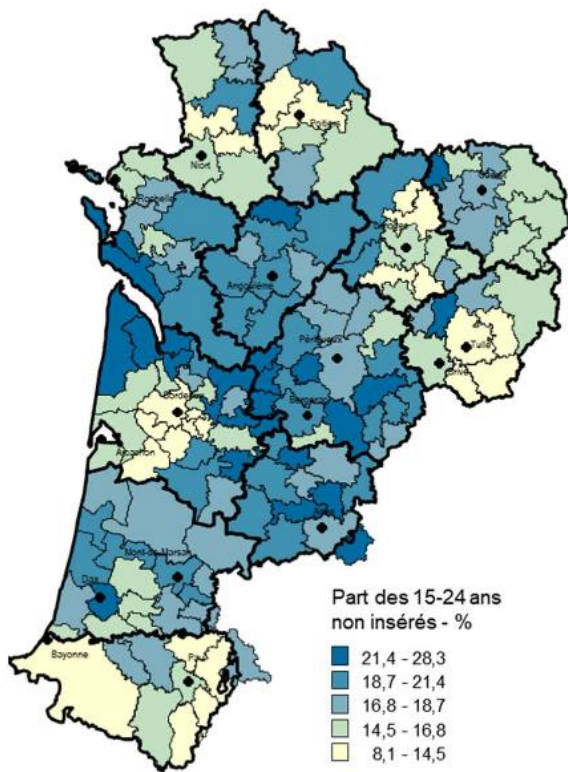
Taux d'allocataires de l'ASF en 2021 par départements de Nouvelle-Aquitaine - %

Haute-Vienne	9,7
Charente	9,3
Vienne	9,2
Lot-et-Garonne	9,2
Dordogne	8,7
Charente-Maritime	8,5
Creuse	8,2
France métropolitaine	7,9
Nouvelle-Aquitaine	7,9
Deux-Sèvres	7,3
Corrèze	7,2
Gironde	7,1
Landes	7,1
Pyrénées-Atlantiques	6,9

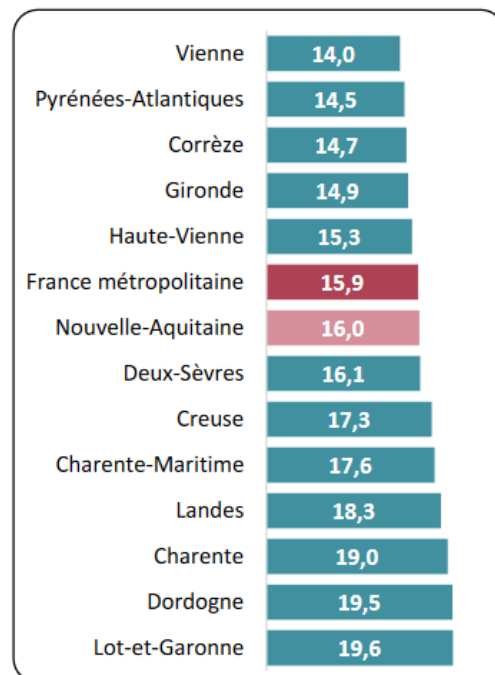
Quelques chiffres clés

1 jeune sur 6 non inséré...soit 105 000 jeunes de 15 à 24 ans

Part des 15-24 ans non insérés en 2019 par EPCI - %



Part des 15-24 ans non insérés en 2019 selon les départements de Nouvelle-Aquitaine - %



// En savoir plus...

// **OCARINA** : <https://geoclip.ors-na.org/?obs=ocarina#c=home>



// **Atlas social Nouvelle-Aquitaine : Les 15-24 ans**

