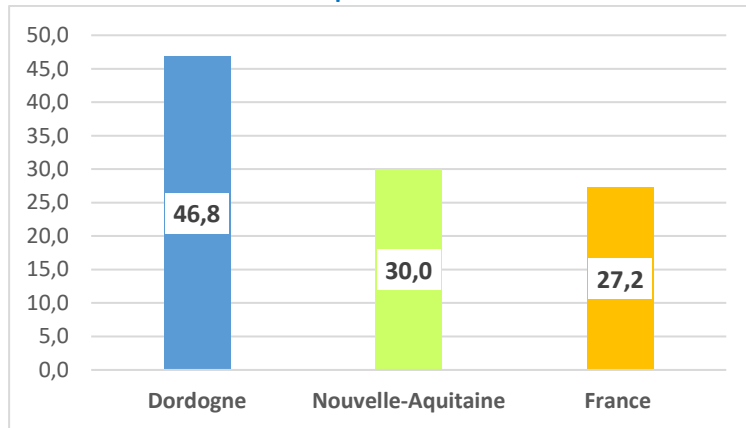


Les allocataires de l'AEEH

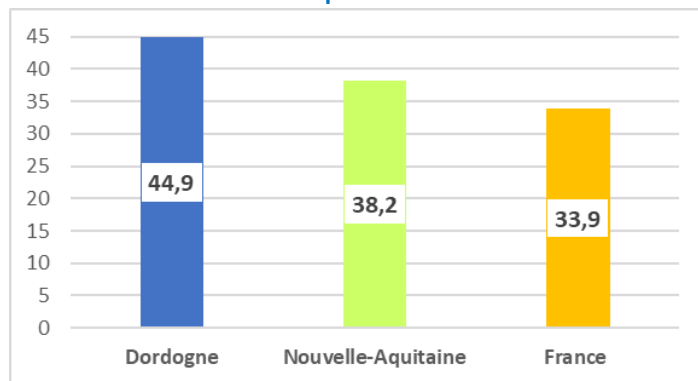
Taux d'allocataires de l'AEEH pour 1000 habitants de moins de 20 ans (2022)



En 2022, **3 550** jeunes de moins de 20 ans étaient allocataires de l'AEEH en **Dordogne** (Nouvelle-Aquitaine : 38 600). Depuis 2019, + 45% en Dordogne, + 23% en Nouvelle-Aquitaine, + 25% en France.

Les allocataires de l'AAH

Taux d'allocataires de l'AAH pour 1000 habitants de 20 à 64 ans (2022)



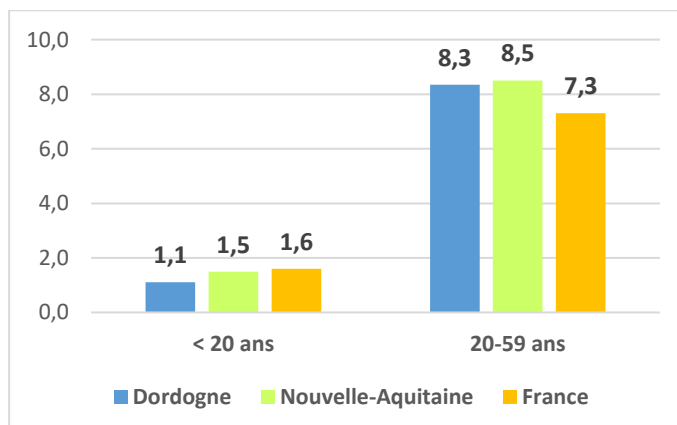
En 2022, **9 380** adultes étaient allocataires de l'AAH en **Dordogne** (Nouvelle-Aquitaine : 125 370). Depuis 2019, 9% en Dordogne, + 2% en Nouvelle-Aquitaine, + 6% en France.

Les allocataires de l'AAH (en %) en 2022

| | Dordogne | N-A | France |
|------------------------------|----------|-----|--------|
| Agés de 50 ans et plus | 53 | 51 | 48 |
| Vivant à domicile | 82 | 86 | 88 |
| Dont taux d'incapacité ≥ 80% | 43 | 46 | 47 |

Les allocataires de la PCH ou de l'ACTP

Taux d'allocataires de la PCH parmi les jeunes et les adultes (2021)



En 2021, **2 300** personnes étaient allocataires de la PCH et **300** de l'ACTP en **Dordogne**. (Nouvelle-Aquitaine : 34 700 PCH et 3 900 ACTP). Depuis 2018, PCH + 16% en Dordogne, + 21% en Nouvelle-Aquitaine, + 16% en France.

Structure par âge des allocataires PCH-ACTP (en %) en 2021

| | Dordogne | N-A | France |
|-----------------|------------|------------|------------|
| Moins de 20 ans | 4 | 5 | 6 |
| 20-59 ans | 66 | 63 | 63 |
| 60 ans et plus | 30 | 32 | 31 |
| TOTAL | 100 | 100 | 100 |

Sources : CNAF 2022, MSA 2022, INSEE 2022, DREES enquête aide sociale 2021.

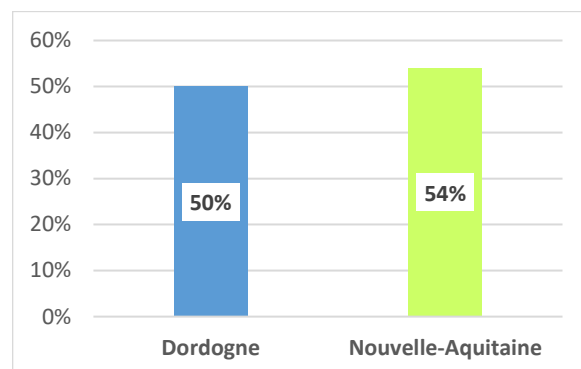
Sigles : AEEH (allocation d'éducation à l'enfant handicapé), AAH (allocation pour adulte handicapé), PCH (prestation de compensation du handicap), ACTP (allocation compensatrice pour tierce personne).

Scolarisation : les unités d'enseignement externalisées et internes 2022-2023

Pour accompagner le parcours de scolarisation, les ESMS pour enfants et adolescents en situation de handicap mettent en place des unités d'enseignement externalisées et/ou internes avec des enseignants spécialisés mis à disposition par l'Education nationale.

| Nombre d'unités d'enseignement | | Dordogne | Nouvelle-Aquitaine |
|--------------------------------|---------|-----------|--------------------|
| UEE | Ecole | 3 | 87,5 |
| | Collège | 2 | 91 |
| | Lycée | 2 | 22 |
| UEMA | | 3 | 26 |
| UEEA | | - | 5 |
| TOTAL UEE | | 10 | 231,5 |
| DAR | Ecole | - | 10 |
| | Collège | - | 2 |
| UEI | | 10 | 195,5 |

Part des unités d'enseignement y compris UEMA/UEEA installées dans les établissements scolaires



L'emploi et la formation des travailleurs handicapés

| Milieu ordinaire | | Dordogne | Nouvelle-Aquitaine | France |
|--|-------------------------------------|----------|--------------------|------------------------|
| Nombre de personnes ayant une RQTH (2021) | | 14 180 | 247 450 | 2 213 590 ¹ |
| Taux RQTH pour 100 habitants de 20 à 59 ans | | 8,0% | 8,6% | 6,6% |
| Nombre personnes suivies par un DEA (2022) | | 79 | 1145 | 7666 |
| Nombre DEA pour 1000 RQTH | | 5,6 ‰ | 4,6 ‰ | 3,6 ‰ |
| Part des TH parmi les demandeurs d'emploi (2022) | | 8,6% | 9,3% | 8,6% |
| Entreprises adaptées | Nombre TH avec aide au poste (2021) | 106 | 3 633 | |
| | Nombre TH pour 1000 RQTH | 7,5 ‰ | 14,7‰ | |

| Milieu protégé (2022) | | Dordogne | Nouvelle-Aquitaine | France |
|-----------------------|------------------|----------|--------------------|---------|
| ESAT | Nombre de places | 823 | 11 694 | 118 902 |
| | Taux équipement* | 4,7 ‰ | 4,1‰ | 3,6‰ |
| ESRP/ESPO | Nombre de places | 341 | 1 421 | 10 647 |
| | Taux équipement* | 1,9 ‰ | 0,5‰ | 0,3‰ |
| UEROS | Nombre de places | 0 | 36 | 496 |
| | Taux équipement* | - | 0,01‰ | 0,01‰ |

* pour 1000 habitants de 20 à 59 ans

Sources : Rectorats de Bordeaux, Limoges et Poitiers, MDPH, CFEA, Pôle emploi – STMT, DREETS-DARES, FINISS
Sigles : UEE : unité d'enseignement externalisée, UEMA : unité maternelle d'enseignement autisme, UEEA : unité élémentaire d'enseignement autisme, DAR : dispositifs d'autorégulation, UEI : unité d'enseignement interne, ESMS : établissements et services médico-sociaux, RQTH : reconnaissance de la qualité de travailleur handicapé, DEA : dispositif emploi accompagné, ESAT : établissement et service d'aide par le travail, ESRP : établissement et service de réadaptation professionnelle, ESPO : établissement et service de préorientation, UEROS : Unité d'évaluation, de réentrainement, d'orientation sociale et professionnelle

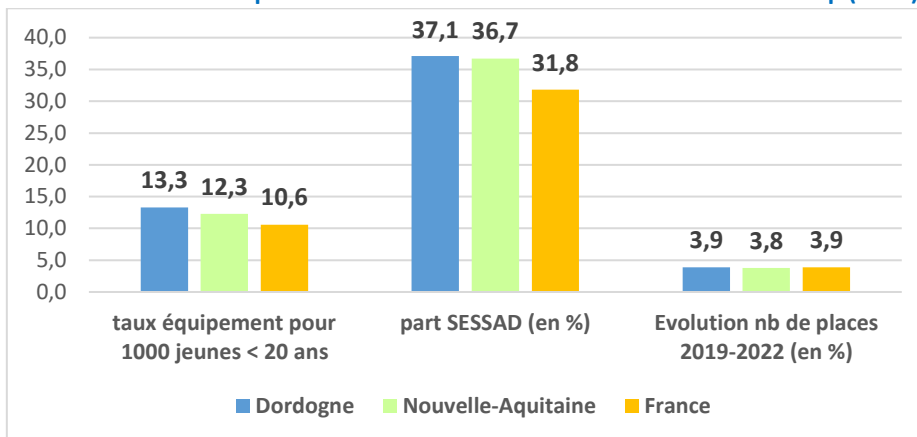
¹ En 2020

L'offre d'accompagnement médico-social

Enfants et adolescents

En 2022, la **Dordogne** comptait **1 012** places médico-sociales pour enfants et adolescents en situation de handicap dont 375 en SESSAD (Nouvelle-Aquitaine : 15 793 places dont 5 803 en SESSAD).

Offre médico-sociale pour enfants et adolescents en situation de handicap (2022)



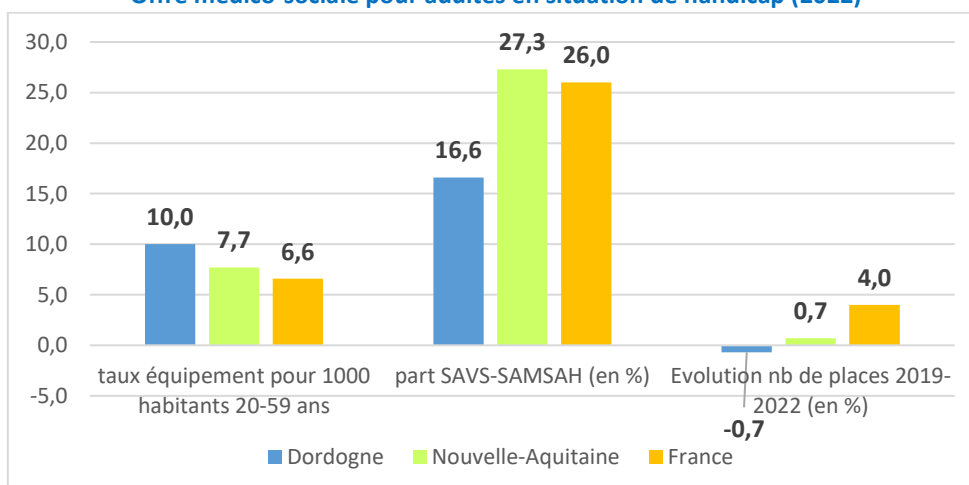
File active des CAMSP, CMPP (2021) et PCO (2022)

| | File active | | Taux pour 1000 habitants | | | |
|--------------|-------------|--------------------|--------------------------|-------------|----------|-------------|
| | Dordogne | N-Aquitaine | < 6 ans | | < 20 ans | |
| | | | Dordogne | N-Aquitaine | Dordogne | N-Aquitaine |
| CAMSP | 300 | 3 500 | 14,9 | 10,1 | | |
| CMPP | 840 | 10 900 | | | 11,1 | 8,5 |
| PCO | NC | 1 514 ² | | | | |

Adultes

En 2022, la **Dordogne** comptait **1 754** places médico-sociales pour adultes en situation de handicap, hors structures liées à l'emploi et à la formation (ESAT, ESRP/ESPO, UEROS) dont 292 en SAVS et SAMSAH (Nouvelle-Aquitaine : 22 068 places dont 6 019 en SAVS et SAMSAH).

Offre médico-sociale pour adultes en situation de handicap (2022)



Sources : FINESS, Tableaux de bord de la performance dans le secteur médico-social

Sigles : SESSAD : service d'éducation spéciale et de soins à domicile, CAMSP : centre d'action médico-sociale précoce, CMPP : centre médico-psycho-pédagogique, PCO : plateforme de coordination et d'orientation, SAVS : service d'accompagnement à la vie sociale, SAMSAH : service d'accompagnement médico-social pour adultes handicapés.

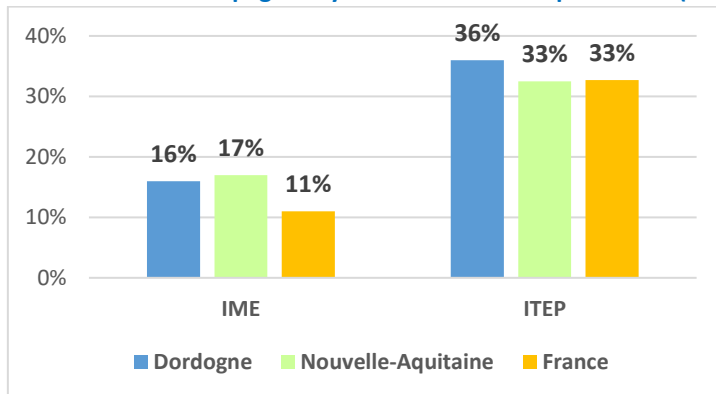
² Sans la Dordogne

Publics spécifiques

Les enfants et adolescents accompagnés par un ESMS et ayant une mesure de protection

En 2021, au moins **220** des 2 200 enfants accompagnés par un ESMS en **Dordogne** avaient également une mesure de protection confiée à l'ASE. Les jeunes accompagnés par les IME et les ITEP sont les plus concernés par cette double vulnérabilité.

Part des enfants accompagnés ayant une mesure de protection (2021)³



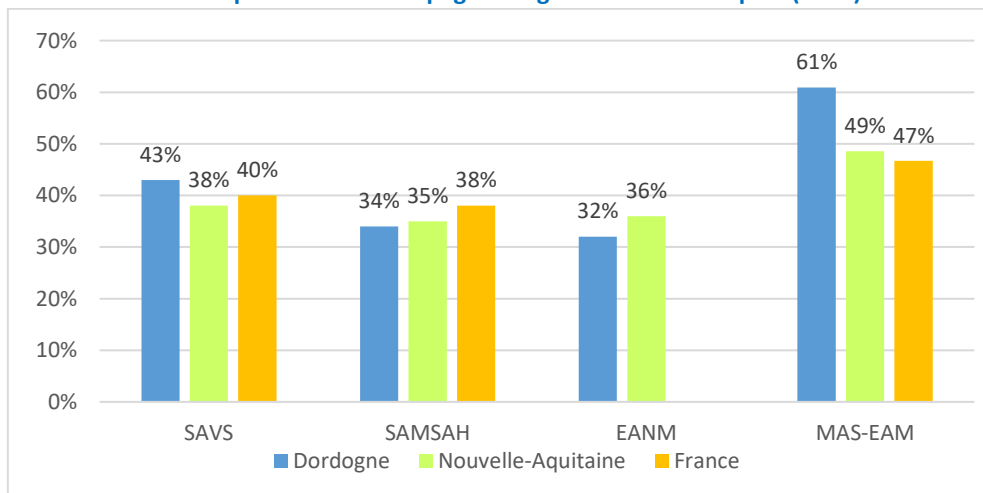
Les jeunes adultes relevant de l'amendement Creton

En septembre 2022, la MDPH de **Dordogne** dénombrait **59** jeunes adultes relevant de **l'amendement Creton** (moins 4 jeunes par rapport à septembre 2021) sur les 810 recensés en Nouvelle-Aquitaine.

Les personnes handicapées vieillissantes

En 2022, en **Dordogne**, **3 950** allocataires de l'AAH vivant à domicile sont âgés de 50 ans et plus. Parmi les personnes accompagnées par un ESMS, la part des personnes âgées de 50 ans et plus varie de 32 à 61%, selon la catégorie.

Part des personnes accompagnées âgées de 50 ans ou plus (2021)⁴



Sources : Tableaux de bord de la performance dans le secteur médico-social, enquête ARS-CREAI- MDPH

Sigles : ESMS : établissements et services médico-sociaux, ITEP : institut thérapeutique, éducatif et pédagogique, SAVS : service d'accompagnement à la vie sociale, SAMSAH : service d'accompagnement médico-social pour adultes handicapés, EANM : établissement d'accueil non médicalisé, MAS : maison d'accueil spécialisée, EAM : établissement d'accueil médicalisé (y compris FAM : foyer d'accueil médicalisé).

³ Données France = 2020

⁴ Idem