



Centre Régional d'Etudes,  
d'Actions et d'Informations  
*en faveur des personnes  
en situation de vulnérabilité*

# LA MISE EN OEUVRE DES RÉFORMES DANS LE SECTEUR MÉDICO-SOCIAL

**IRTS de Poitiers – Mardi 16 janvier 2018**

# **Pôle de Compétences et de Prestations Externalisées (PCPE)**

**Anne-Laure SANCHEZ-GARCIA**

Coordinatrice Pôle de Compétences et de Prestations  
Externalisées, Association Autisme Pau Béarn Pyrénées

# PRESENTATION DU DISPOSITIF

## Cadre général

- Contexte d'émergence
- Les principes d'un PCPE
- Le fonctionnement

## PCPE Autisme Pau Béarn Pyrénées

- De la labellisation à la mise en œuvre
- Le bilan en 2017

## Constats territoriaux



## CONTEXTE D'ÉMERGENCE DU CÔTÉ DES FAMILLES



1. Accompagnement en ESMS
2. Sans accompagnement en ESMS / Ressources éducatives



**Mécontentement des familles face à ces difficultés**  
**Demandent que leurs enfants soient accompagnés avec des compétences en autisme reconnues**



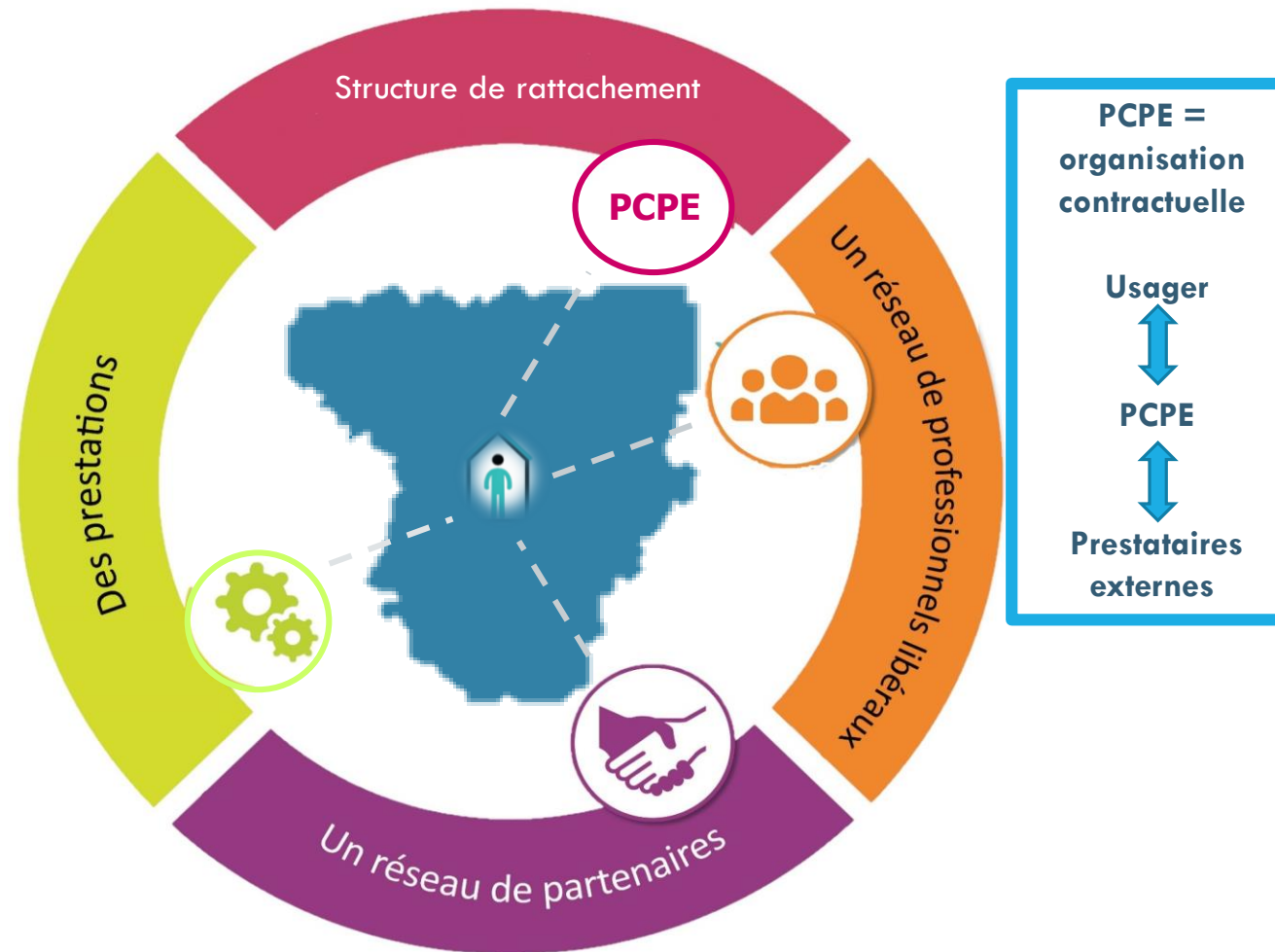
## CONTEXTE D'ÉMERGENCE

« Les PCPE viennent **compléter** la palette de l'offre médico-sociale en proposant une **réponse souple et adaptée aux besoins des personnes** en situation de handicap **et de leurs aidants**, dans une **visée inclusive** permettant à la personne **d'être accompagnée selon ses besoins et ses compétences sur son lieu de vie (...)** »

**Adjoindre** aux réponses médico-sociales existantes **les compétences** d'intervenants exerçant au sein de ce pôle, à titre **salarié ou libéral (...)** Dont les **pratiques** sont **conformes aux RDBPP** »



# LES PRINCIPES D'UN PCPE



# LES PRINCIPES D'UN PCPE

Participation pleine et active

Interventions directes

Choix des prestations et priorisation respectée

Co-construction et mobilisation des compétences de chacun

Respect du libre choix de l'intervenant

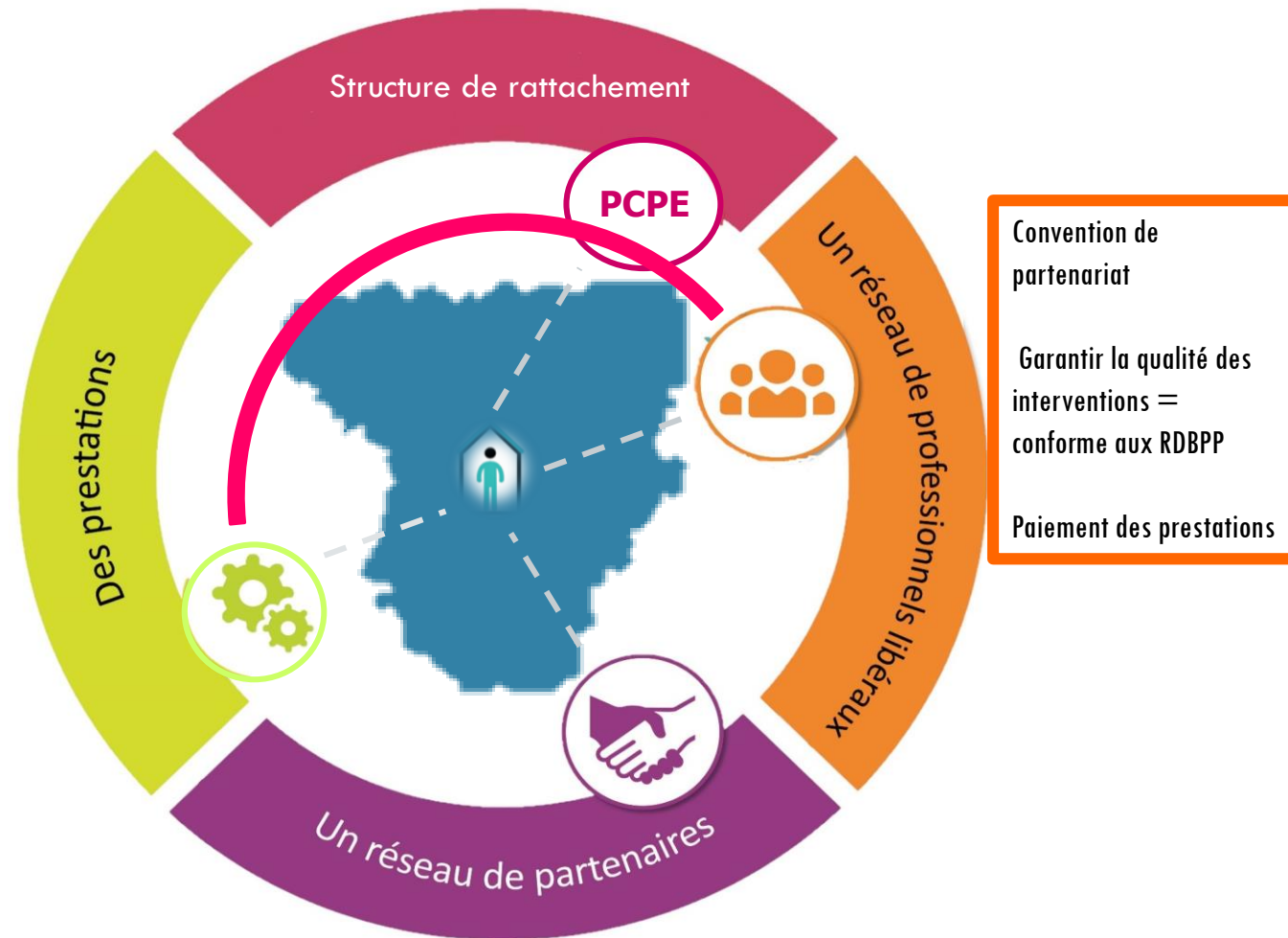


## PCPE AUTISME PAU BÉARN PYRÉNÉES

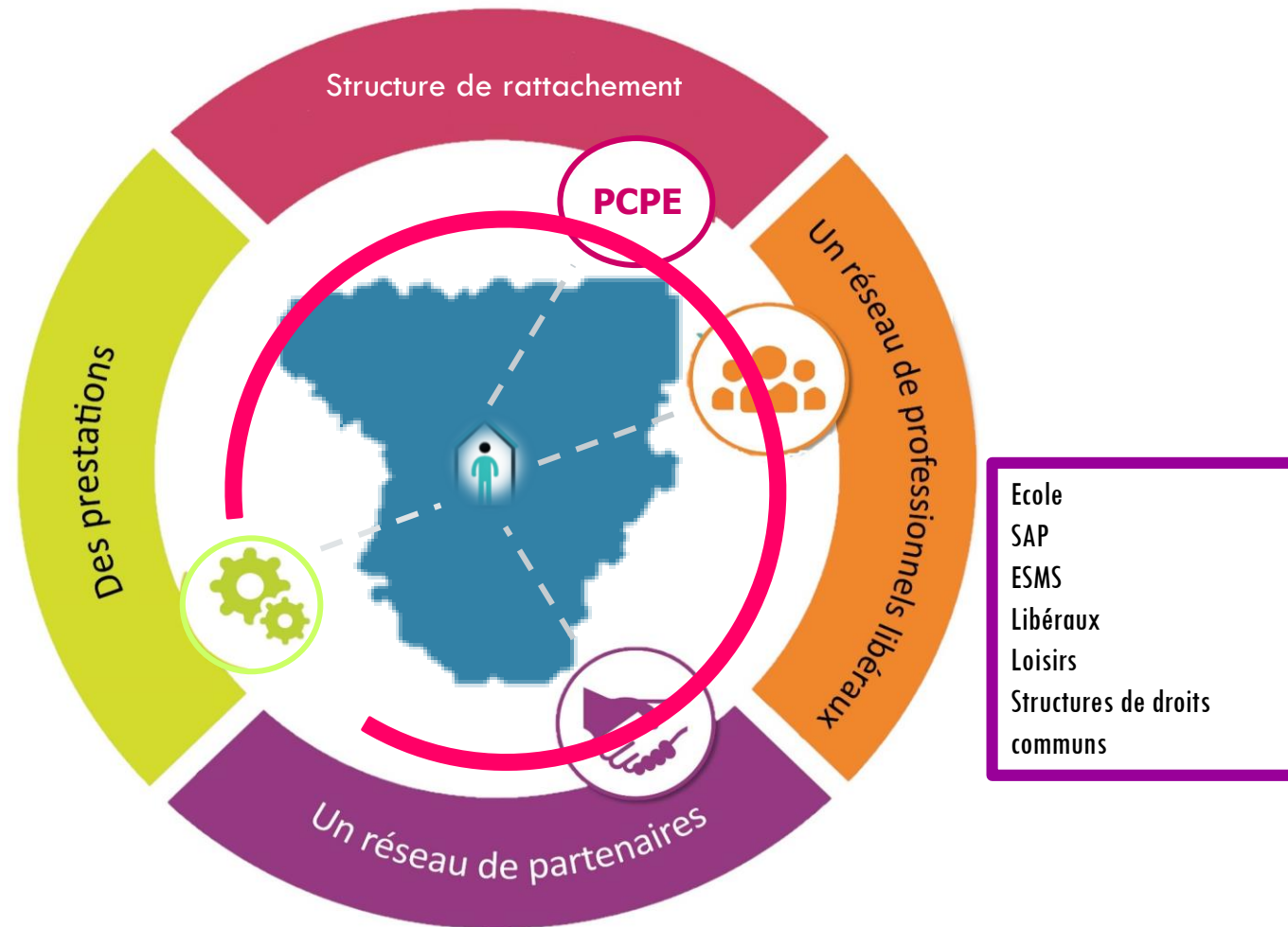
INTERNALISEES	EXTERNALISEES
Accueil / écoute	Intervention à domicile
Evaluation fonctionnelle	Intervention à l'école
Formalisation du Projet Personnalisé d'Intervention (PPI)	Intervention sur le lieu de travail et de formation
Guidance parentale	Intervention en structures de droits communs (centre de loisirs, culturel...)
Accompagnement administratif	Groupes thérapeutiques (Groupes d'Habilités Sociales / Emotions)
Supervision des prestataires externes	Atelier ITT



# LES PRINCIPES D'UN PCPE



# LES PRINCIPES D'UN PCPE



# PCPE AUTISME PAU BÉARN PYRÉNÉES

GCSMS Autisme France

— ARS Nouvelle Aquitaine

— Association Autisme Pau Béarn  
Pyrénées

Labellisation du dispositif en janvier 2017

1 coordinatrice 0,6

1 éducatrice spécialisée 0,5

2 psychologues 0,8

} 1 superviseur externe



# **PCPE AUTISME PAU BÉARN PYRÉNÉES**

## **LE FONCTIONNEMENT**

- **Budget de 150 000 €** → **80% de cette somme aux interventions directes**  
(ressources internes et externes)
- **Accompagner les personnes avec autisme et leurs proches**
- **Présent dans tous les environnements de vie possibles**
- **L'intervention :**
  - **peut démarrer avant / pendant l'instruction du dossier à la MDPH**
  - **en complément des financements de droit commun** (en sus des aides financées par la MDPH et de la Sécurité sociale)
- **File active de 15 à 20 personnes**



# **PCPE AUTISME PAU BÉARN PYRÉNÉES**

## **LE FONCTIONNEMENT : CE QUI N'EST PAS DANS LES ATTRIBUTIONS DU PCPE**

- **Financer des prestations pour remplacer l'attribution d'aides MDPH**
- **Financer des soins inscrits dans la nomenclature SECU**
- **Financer les transports aux professionnels libéraux et aux familles**
- **Rembourser des frais aux familles**
- **Gérer seul une situation critique ou complexe**
- **Devenir une plateforme de coordination de parcours**
- **Dispenser des formations collectives en autisme**



# PCPE AUTISME PAU BÉARN PYRÉNÉES

## **Orientation MDPH (notification ou préconisation) faite ou en cours**

### **Critères d'admission :**

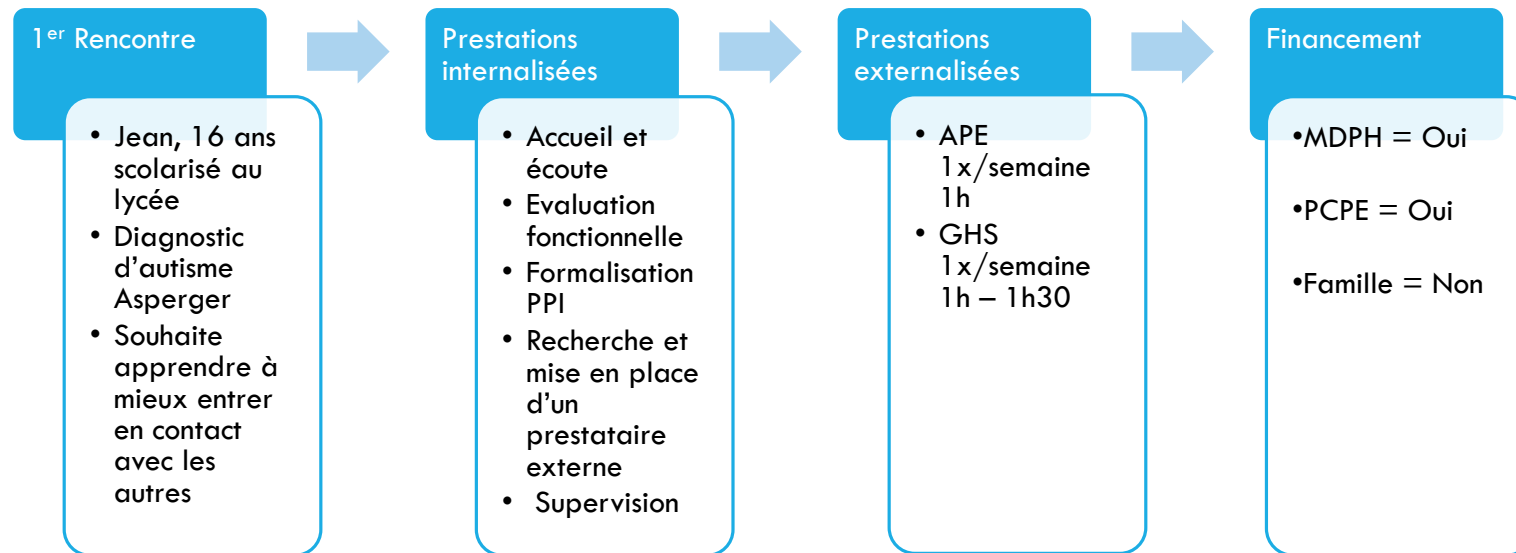
- Suspicion d'autisme / Diagnostic d'autisme posé ou en cours
- Localisation géographique de la personne dans le périmètre d'intervention

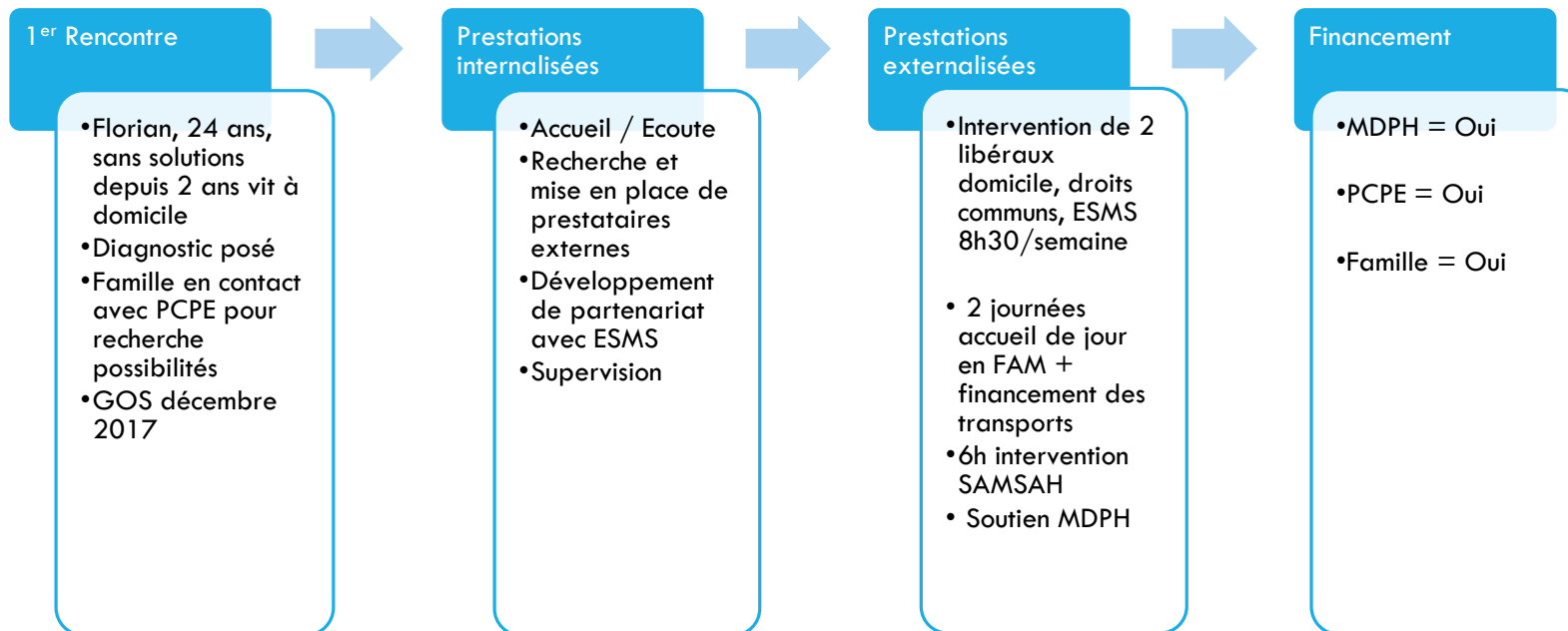
### **Critères de priorisation** (risque de situation de rupture, changement à venir, sans solutions)

- Moyens disponibles (humains et financiers)
- Compétences et missions
- 50% enfants/ 50% adultes

## **Choix du prestataire compatible avec les obligations du PCPE (respect RBPP et ressources financières)**

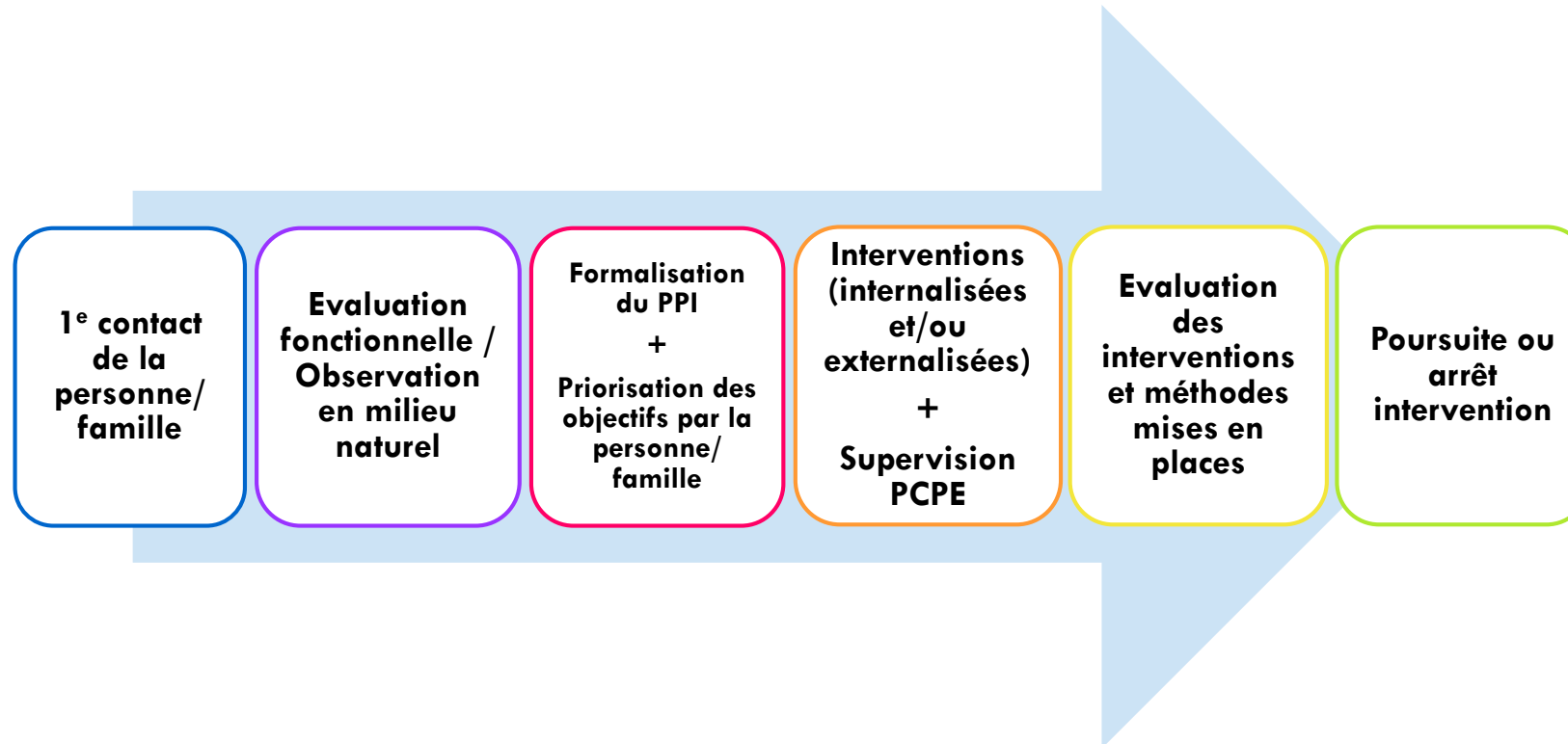








## PCPE AUTISME PAU BÉARN PYRÉNÉES



## LES CONSTATS

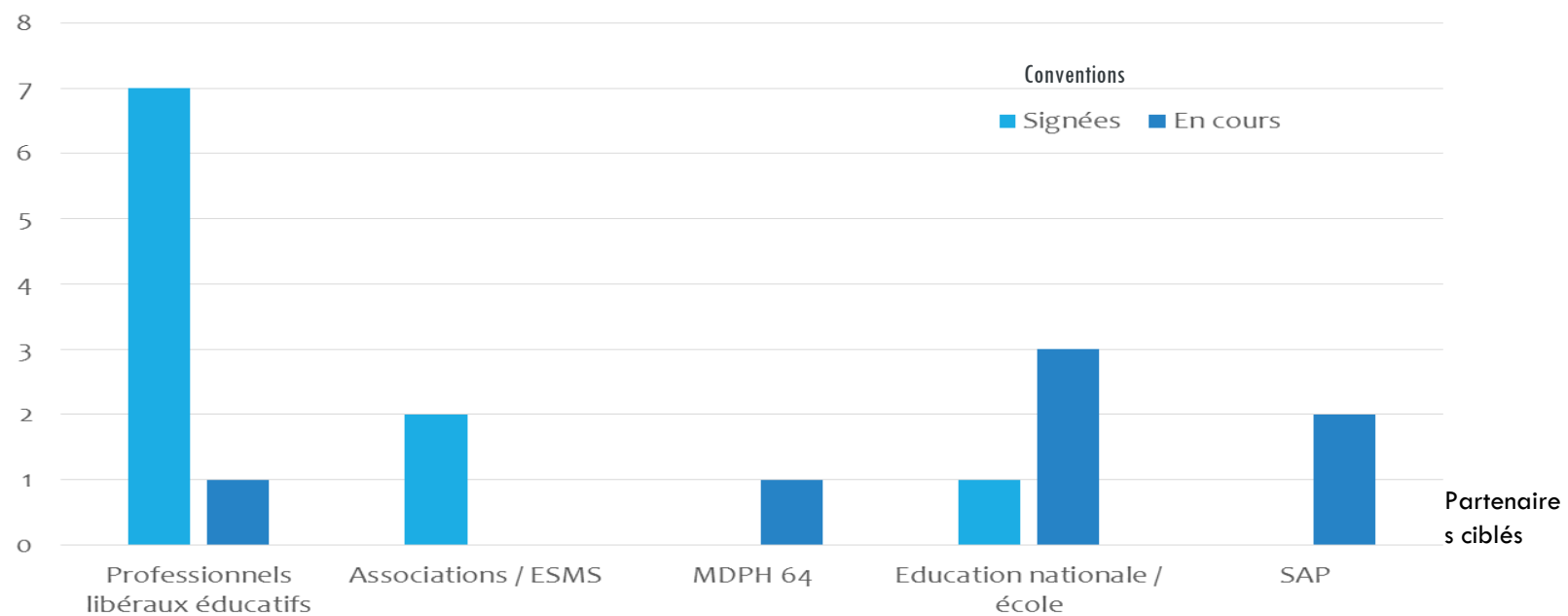
- **67 personnes** accompagnées ayant bénéficié de **prestations directes en 2017 sur 9 mois**
- **16 personnes** en accompagnement **actif**
  - 11 Enfants**
  - 5 Adultes**
- **9 conventions de partenariats signées en 2017** (libéraux, EN, ESMS)  
**6 en cours** (MDPH, Service à la personne, école, collège, lycée)

Soit 514 prestations directes



## LES CONSTATS

Nombre de conventions signées



## Les constats

- **Ancrage territorial = Meilleures connaissances de l'existant = Articulation des possibilités**
- **Possibilités supplémentaires de diversifier et d'augmenter les accompagnements**
- **Réduire le reste à charge supporté par les familles**
- **Tarifification à l'acte = Meilleure visibilité des actes engagés et à quel coût = quelle priorité**

## Les constats

- **Travail d'identification de l'existant importants**
- **Difficultés à aller dans tous les environnements à cause de la méconnaissance**
- **Accentuer la communication sur les dispositifs PCPE**
- **Peu de formation des professionnels à l'autisme**

The background features a teal-to-white gradient. A central diamond shape is formed by overlapping, semi-transparent teal squares. The entire background is covered with a pattern of small, light teal dots. The word "MERCI" is centered in the right half of the image.

**MERCI**