



Pourquoi s'intéresser à la prévention des RPS en établissements médico-sociaux?

En raison des coûts de l'absentéisme,
des arrêts de travail, des maladies
professionnelles et des inaptitudes au
travail.



Absentéisme en France

Chiffres 2014

Définition: Toute absence qui aurait pu être évitée par une prévention suffisamment précoce des facteurs de dégradation des conditions de travail (réseau ANACT/ARACT)

Taux d'absentéisme national: 4,59%

(Soit 16,7j d'absence par salarié/an)

Facture totale de l'absence en France:

60 Milliards d'euros

2,84% du PIB

(Données du Alma Consulting Group concernant le secteur privé)



Absentéisme en France

Coûts directs:

- Maintien du salaire du salarié absent
- Complément des IJ
- Perte de valeur ajoutée

Coûts indirects:

- Coûts de prévoyance et assurances complémentaires
- Coûts de remplacement
- Montant de cotisation AT/MP
- Coûts liés aux dysfonctionnements organisationnels
- Coûts sociaux

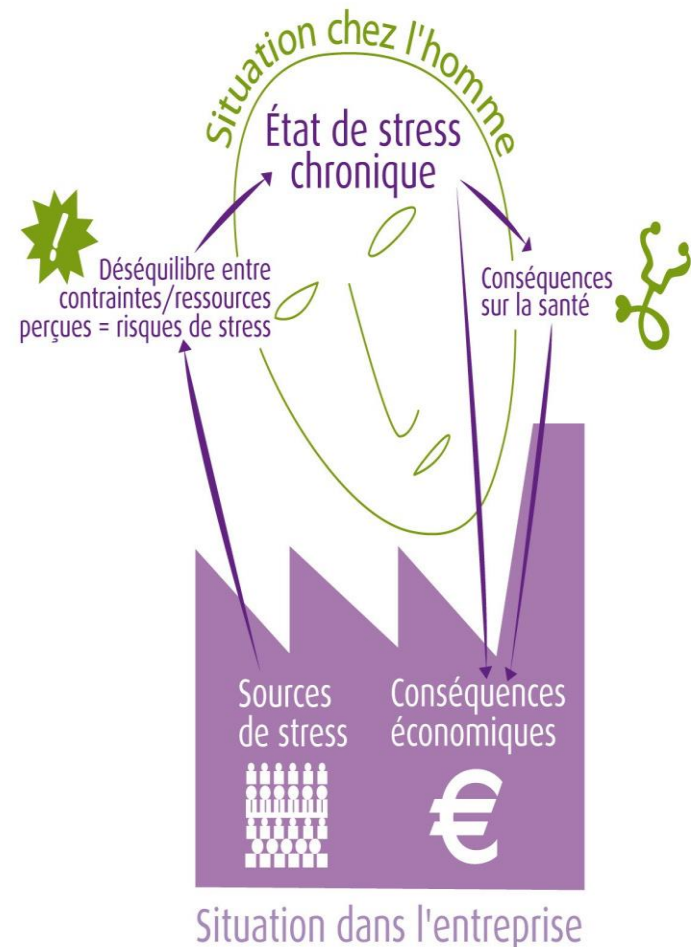
Coûts directs 3 fois supérieurs aux coûts indirects

Coût social du stress en France

Etude INRS 2007

Coût social du stress:

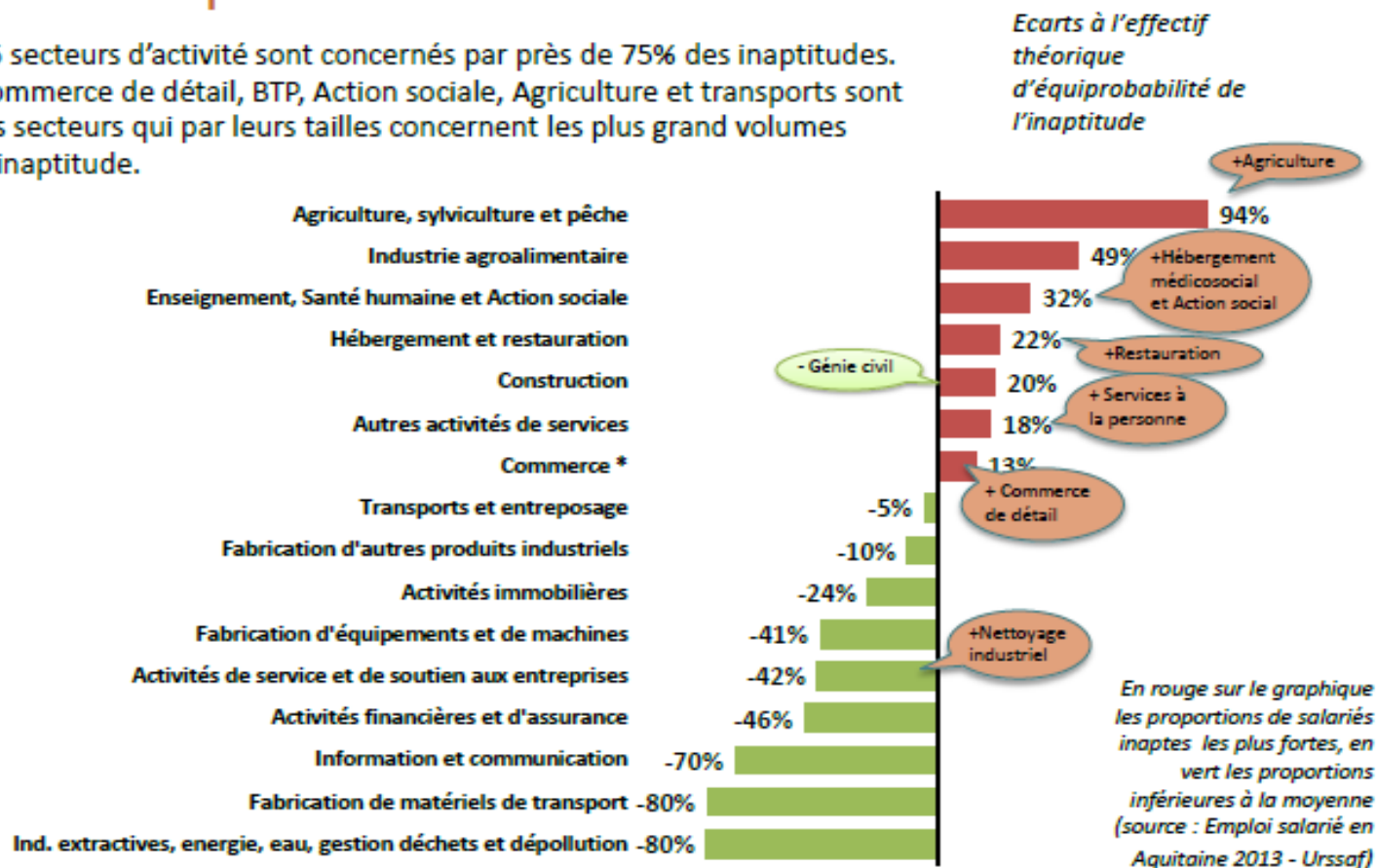
- Estimé en 2007 entre 2 et 3 Milliards d'euros



Enquête inaptitudes à tous postes 2014 (DIRRECTE Aquitaine)

Les entreprises

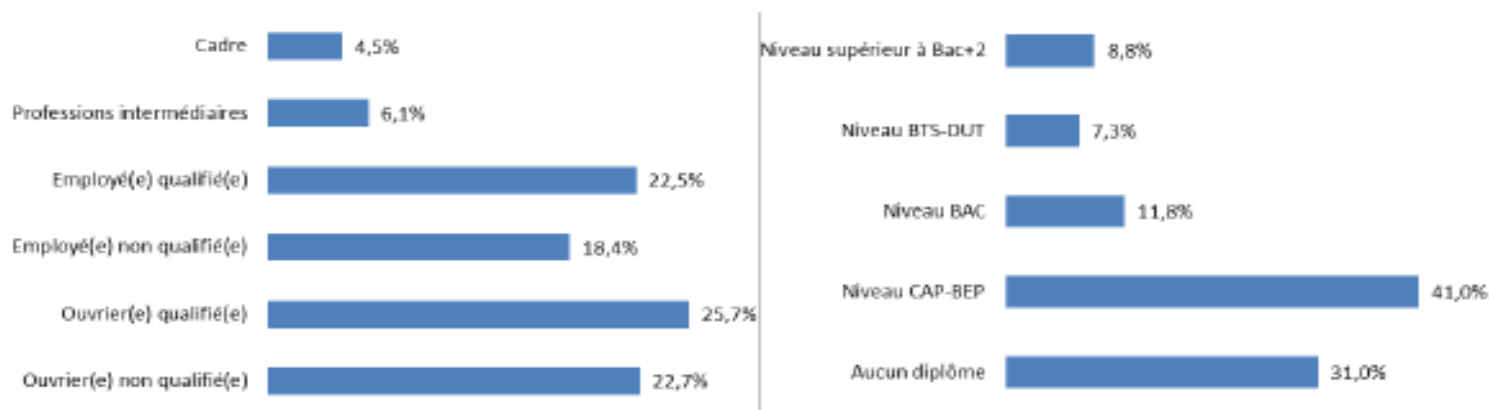
15 secteurs d'activité sont concernés par près de 75% des inaptitudes. Commerce de détail, BTP, Action sociale, Agriculture et transports sont les secteurs qui par leurs tailles concernent les plus grand volumes d'inaptitude.



Enquête inaptitudes à tous postes 2014 (DIRRECTE)

Les salariés

- 54,4% sont des femmes (53,6% en 2005)
- 32% dans la classe des 50 à 59 ans (43% en 2005 et cette classe d'âge représente environ 20% de la population active en Aquitaine)
- 49% sont des ouvrier(e)s (57% en 2005 et 25% de la population active)
- 41% sont des employé(e)s (34% en 2005 et 21% de la population active)
- 31% ont un niveau de formation inexistant ou inférieur au niveau CAP (38% en 2005)

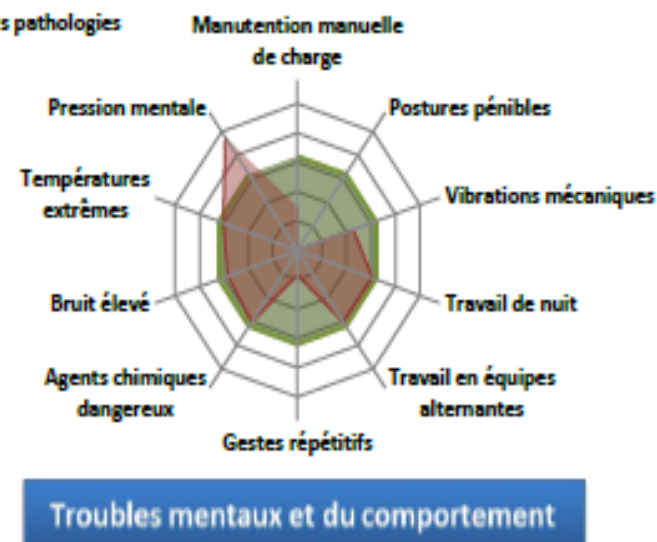
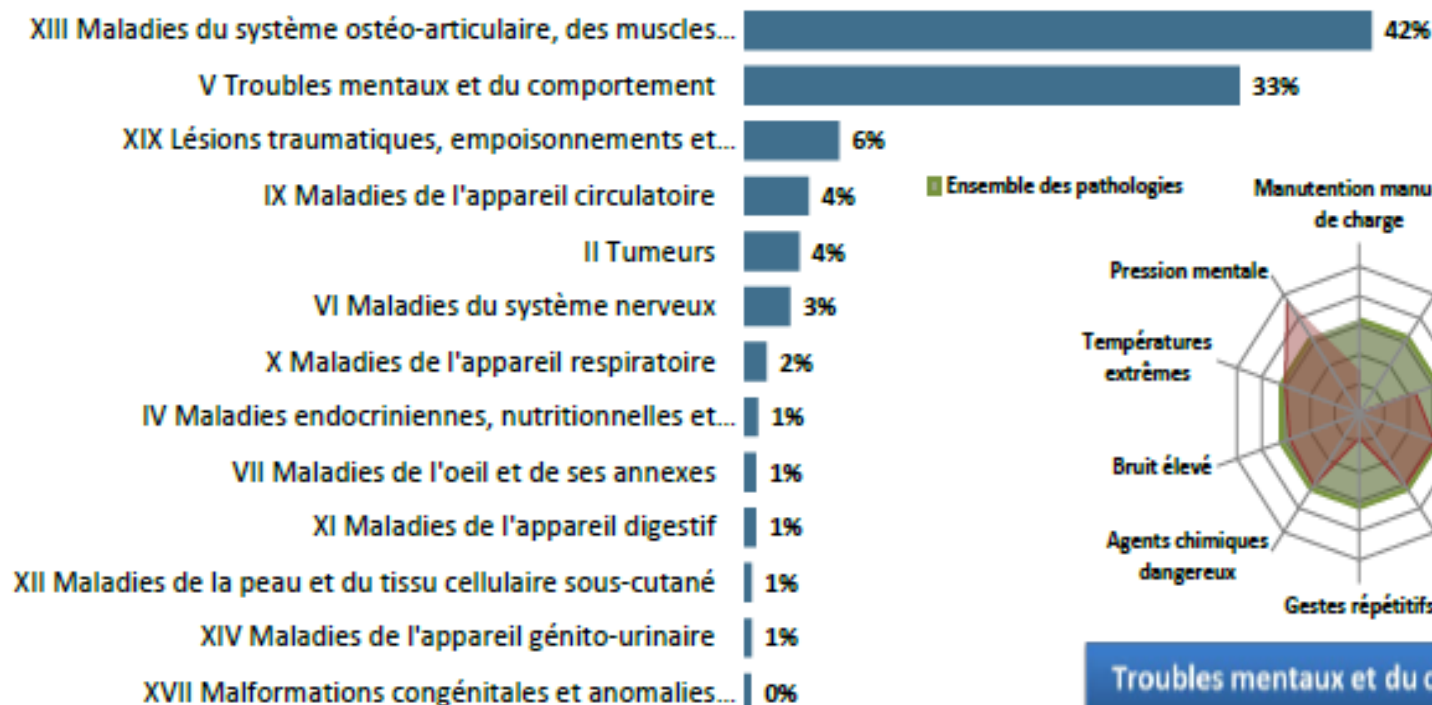


Enquête inaptitudes à tous postes 2014 (DIRRECTE)

Les pathologies à l'origine de l'inaptitude

Concernant les pathologies principales :

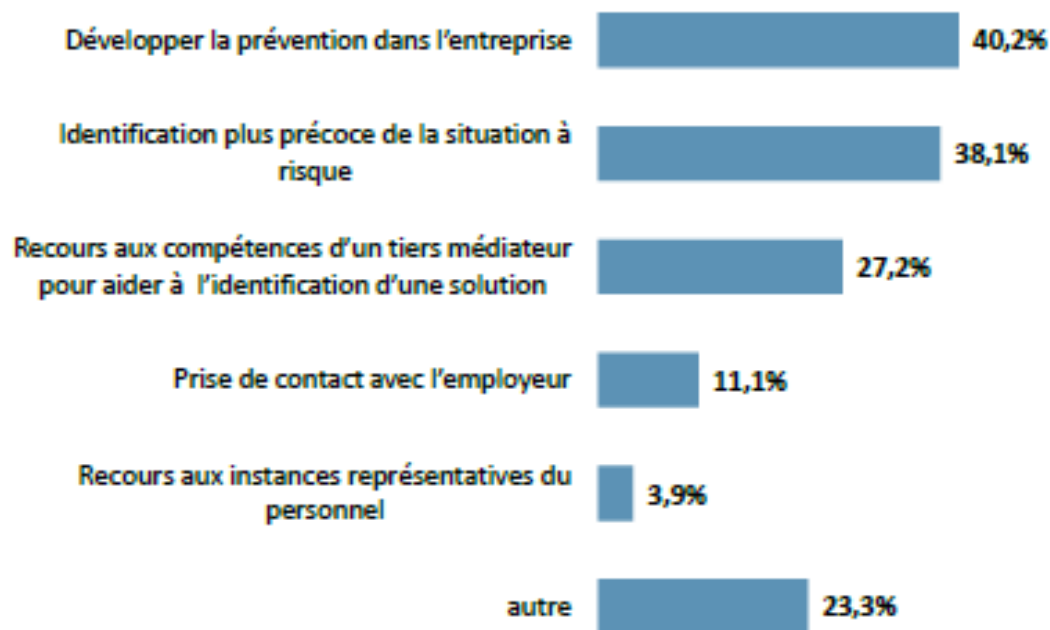
- Trois salariés sur quatre sont concernés par des T.M.S. ou des troubles mentaux ou du comportement



Enquête inaptitudes à tous postes 2014 (DIRRECTE)

Inaptitude évitable ?

- Dans 15,5% des mises en inaptitude, les médecins estiment qu'elles pouvaient être évitées





Inaptitudes au SSTI 33

- Etude 2015
- Les secteurs de la santé et des services recensent chacun plus de 20% d'inaptitudes
- Surreprésentation des femmes (+de 60%) comme au niveau national
- Les pathologies responsables d'inaptitudes sont le plus souvent des pathologies de l'appareil locomoteur(45%) suivies des pathologies psychologiques RPS (30-40%)



